



ID кабеля: TWT-6FTP-GY

Дата / Время: 22/12/2014 13:11:15
Запас 4.7 dB (NEXT 36-45)
Врем. предел: TIA Cat 6 Perm. Link
 Тип кабеля: Cat 6 FTP
 Дата калибровки: 03/07/2014

Оператор: ALEXEY BUCHENKOV
 Версия ПО: 2.7400
 Версия пределов тестирования: 1.9300
 NVP: 69.0%

Сводка теста: PASS

Модель: DTX-1800
 S/N основного модуля: 8885019
 S/N удаленного модуля: 8885020
 Основной модуль: DTX-PLA002
 Удаленный модуль: DTX-PLA002

Длина (м), Лимит 90.0	[Пара 78]	90.2
Обосн. задержка (ns), Лимит 498	[Пара 45]	474
Разн. задержок (ns), Лимит 44	[Пара 45]	38
Сопротивл. (Ом)	[Пара 36]	13.2
Вносимые потери Запас (дБ)	[Пара 45]	4.0
Частота (МГц)	[Пара 45]	250.0
Предел (дБ)	[Пара 45]	31.1

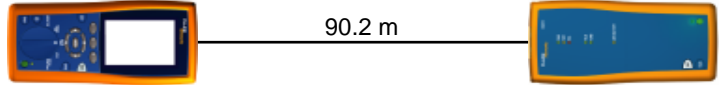
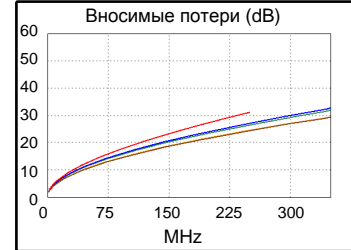
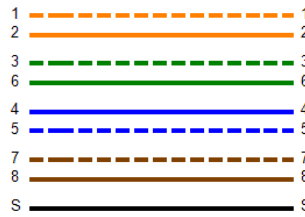
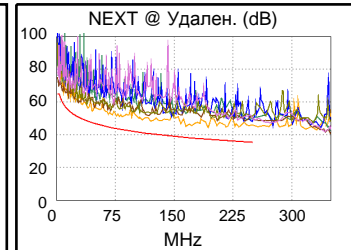
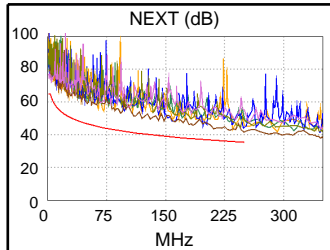


Схема разводки (T568B)
PASS

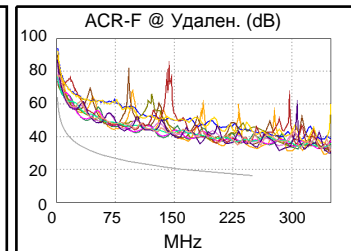
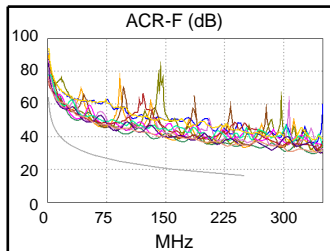


Наихудш. разн Наихудш. знач

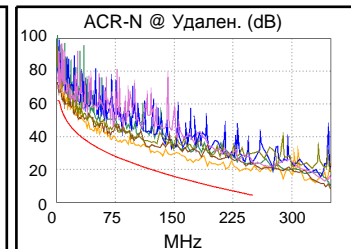
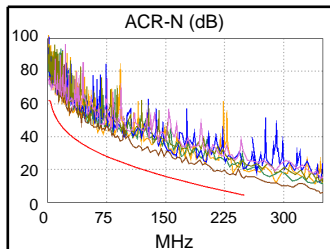
PASS	ОСН.	удал.	ОСН.	удал.
наихудшая пара	36-45	36-45	36-45	12-36
NEXT (dB)	6.1	4.7	6.2	7.1
Част. (МГц)	230.0	2.9	249.5	193.0
Предел (дБ)	35.9	65.0	35.4	37.2
наихудшая пара	36	45	36	12
PS NEXT (dB)	6.4	5.6	6.4	9.4
Част. (МГц)	236.0	4.0	236.0	247.0
Предел (дБ)	33.1	61.8	33.1	32.8



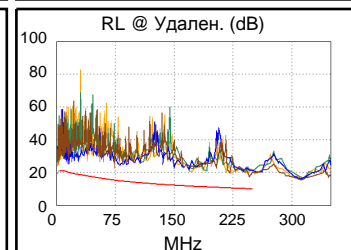
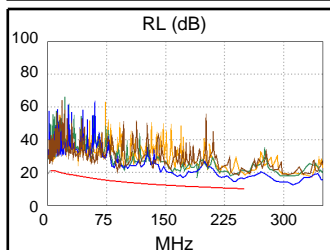
PASS	ОСН.	удал.	ОСН.	удал.
наихудшая пара	12-45	12-36	12-36	12-36
ACR-F (dB)	16.8	16.5	17.2	17.0
Част. (МГц)	32.8	209.5	249.5	248.0
Предел (дБ)	33.9	17.8	16.2	16.3
наихудшая пара	45	45	45	12
PS ACR-F (dB)	9.5	9.9	16.4	17.7
Част. (МГц)	1.0	1.0	230.5	248.5
Предел (дБ)	61.2	61.2	13.9	13.3



-	ОСН.	удал.	ОСН.	удал.
наихудшая пара	45-78	36-45	36-45	12-36
ACR-N (dB)	8.5	4.8	10.3	13.7
Част. (МГц)	3.4	2.9	249.5	242.0
Предел (дБ)	61.8	62.0	4.3	5.0
наихудшая пара	45	45	36	36
PS ACR-N (dB)	8.6	5.7	11.6	14.5
Част. (МГц)	3.4	4.0	249.5	242.0
Предел (дБ)	58.8	58.3	1.7	2.4



PASS	ОСН.	удал.	ОСН.	удал.
наихудшая пара	45	78	45	78
RL (dB)	4.0	7.2	4.0	7.2
Част. (МГц)	237.0	246.5	237.0	246.5
Предел (дБ)	10.3	10.1	10.3	10.1



Совместимость с сетевыми стандартами:

10BASE-T	100BASE-TX	100BASE-T4
1000BASE-T	ATM-25	ATM-51
ATM-155	100VG-AnyLan	TR-4
TR-16 Active	TR-16 Passive	